

необходимо предоставить не позднее 1 часа до прибытия

- данные на ТС (марка автомобиля, гос. номер)

- данные на водителя (ФИО, паспортные данные и вод. Удостоверения, моб телефон)

Документы для получения ТМЦ на складе при отгрузке:

Во всех случаях необходим – документ, удостоверяющий личность непосредственно получающего ТМЦ лица.

Юридическое лицо

Получает лично руководитель Документ, удостоверяющий личность.

+ по выбору:

- оригинал или заверенная нотариусом, или ЕИО копия документа о назначении на должность единоличного исполнительного органа юридического лица. Такими документами являются: протокол общего собрания участников — акционеров, совета директоров — или решение единственного участника/учредителя;
- печать организации;
- штамп организации с указанием организационно-правовой формы, названия компании и местонахождения.

Получает через представителя Документ, удостоверяющий личность.

+ по выбору:

- нотариально заверенная доверенность;
- доверенность с печатью организации;
- печать организации;
- штамп организации с указанием организационно-правовой формы, названия компании и местонахождения.

Физическое лицо

Получает лично Документ, удостоверяющий личность.

Получает через представителя Если в заказе указан документ, удостоверяющий личность получателя, то необходима нотариально заверенная доверенность.

Индивидуальный предприниматель

Получает лично Документ, удостоверяющий личность.

Свидетельство/уведомление о постановке на налоговый учет или печать. Печать нужна только, если ИП работает с печатью

Получает через представителя Указанный в доверенности документ, удостоверяющий личность.

+по выбору:

- нотариальная доверенность;
- доверенность в простой письменной форме, заверенная печатью ИП;
- печать ИП.

ИП Остапенко

Местом исполнения настоящего Договора является территория склада, расположенного по адресу:
Краснодарский край, г. Новороссийск, Промзона (Кирилловская), ул. 5-ая Промышленная, 3.

ВАЖНО: заявка на отгрузку передается на склад **СТРОГО** не позднее, чем за сутки до планируемой даты

Самовывозы планировать только после подтверждения даты/времени от Клиентского сервиса или Менеджера отдела продаж

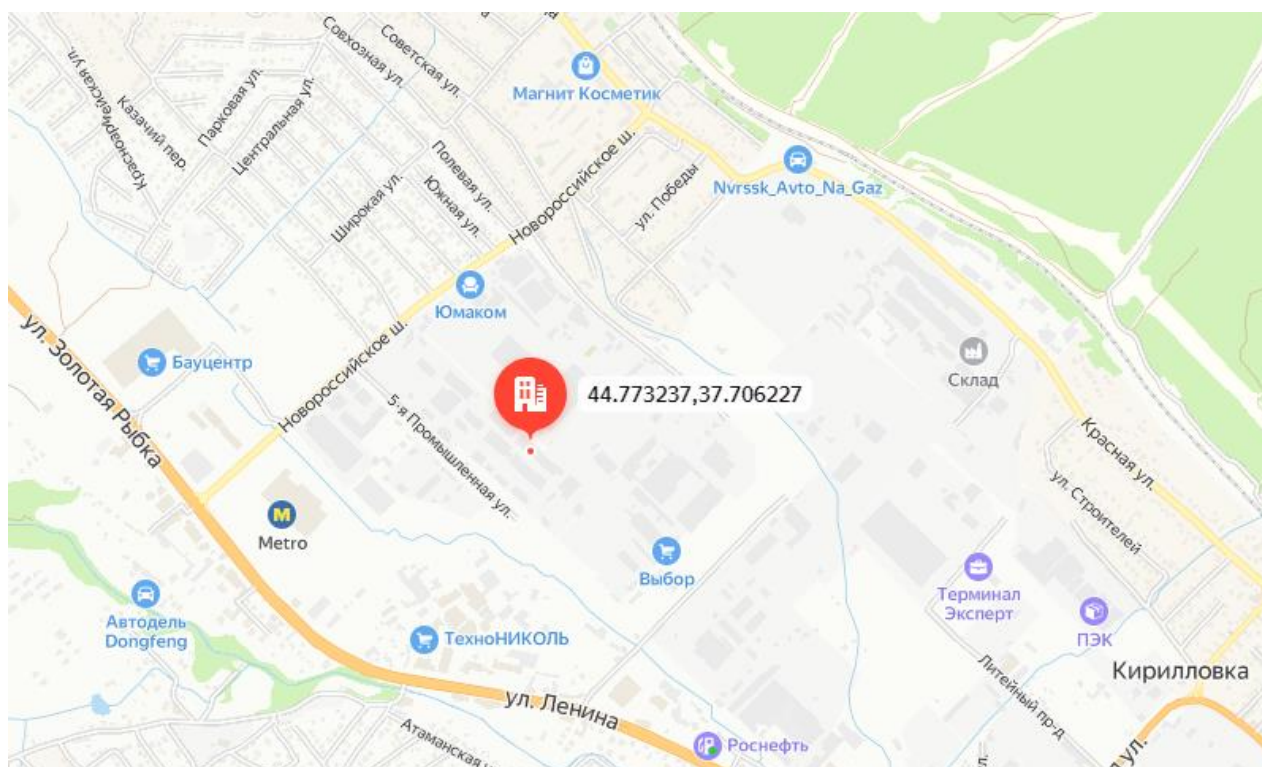
Дежурный на складе +79883504489

ПН-ВС с 09-00 до 18-00

авто должно встать под загрузку/выгрузку до 17-00

Водителю следует заблаговременно связаться со складом по указанному телефону и сообщить о планируемом времени прибытия.

Если нет отметки у кладовщика по прибытию, погрузка/выгрузка вне рабочей смены склада не подтверждается



необходимо предоставить не позднее 1 часа до прибытия

- данные на ТС (марка автомобиля, гос. номер)

- данные на водителя (ФИО, паспортные данные и вод. Удостоверения, моб телефон)

Документы для получения ТМЦ на складе при отгрузке:

Во всех случаях необходим – документ, удостоверяющий личность непосредственно получающего ТМЦ лица.

Юридическое лицо

Получает лично руководитель Документ, удостоверяющий личность.

+ по выбору:

- оригинал или заверенная нотариусом, или ЕИО копия документа о назначении на должность единоличного исполнительного органа юридического лица. Такими документами являются: протокол общего собрания участников — акционеров, совета директоров — или решение единственного участника/учредителя;
- печать организации;
- штамп организации с указанием организационно-правовой формы, названия компании и местонахождения.

Получает через представителя Документ, удостоверяющий личность.

+ по выбору:

- нотариально заверенная доверенность;
- доверенность с печатью организации;
- печать организации;
- штамп организации с указанием организационно-правовой формы, названия компании и местонахождения.

Физическое лицо

Получает лично Документ, удостоверяющий личность.

Получает через представителя Если в заказе указан документ, удостоверяющий личность получателя, то необходима нотариально заверенная доверенность.

Индивидуальный предприниматель

Получает лично Документ, удостоверяющий личность.

Свидетельство/уведомление о постановке на налоговый учет или печать. Печать нужна только, если ИП работает с печатью

Получает через представителя Указанный в доверенности документ, удостоверяющий личность.

+по выбору:

- нотариальная доверенность;
- доверенность в простой письменной форме, заверенная печатью ИП;
- печать ИП.